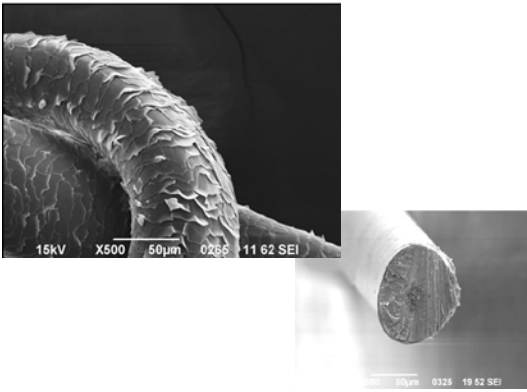


# 毛髪試験

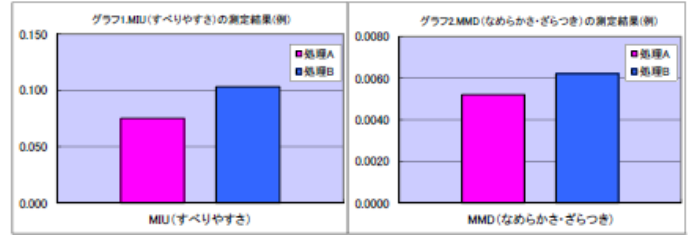
## 毛髪表面撮影

試験の特徴：毛髪表面のキューティクルの状態や毛髪断面の形状の撮影が可能です。



## 毛髪摩擦試験

試験の特徴：毛髪のすべりやすさ(MIU)、なめらかさ、ざらつき感(MMD)を評価します。

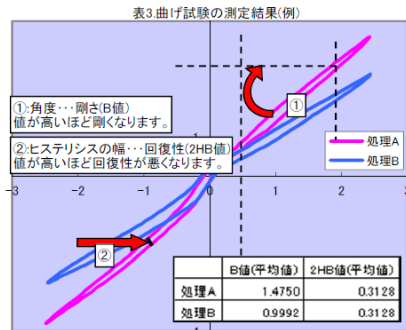


◎グラフから読み取れること◎

・処理Bの毛髪は処理Aの毛髪と比べ、MIU、MMD共に高い値が出ている事からすべりが悪く、ざらついていると思われます。  
※毛髪表面に粘度の高いものが付着している場合、MIUの値が高くなる場合があります。

## 毛髪曲げ試験

試験の特徴：毛髪の曲げに対する硬さや回復性を評価します。

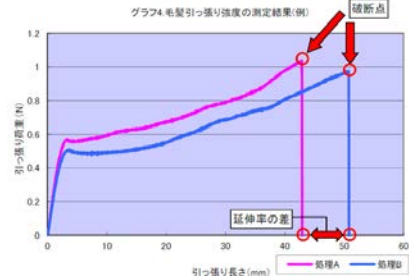


◎グラフから読み取れること◎

・処理Aより処理Bの毛髪の方が曲げに対して柔らかいですが、回復性については同等かと思われます。

## 毛髪引張強度試験

試験の特徴：毛髪の引っ張り強度(破断荷重等)を測定します。

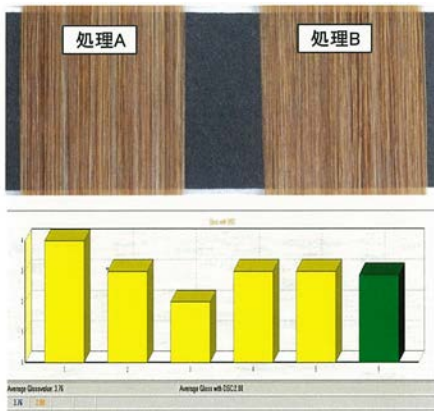


◎グラフから読み取れること◎

・処理Aより処理Bの毛髪の方が切れやすく(弱く)、また伸びやすくなっていると思われます。  
※ブリーチ等によりダメージを受けている毛髪は、処理Bのような傾向になりやすいです。

## 毛髪ツヤ試験

試験の特徴：毛髪表面のツヤを評価します。



## 毛髪水分量試験

試験の特徴：毛髪的水分量(1次蒸散水含水率・2次蒸散水含水率)を測定します。

